



Diego Machnick

Interview

«Se libérer des allergies en douceur avec la méthode NAET»

Diego Machnick est thérapeute en ayurvéda en Suisse et membre de l'ASMTA (Association Suisse des Médecins et Thérapeutes Ayurvédiques). Il est praticien NAET, méthode d'élimination des allergies dont il nous parle ici. Il nous présente ensuite l'appareil Airmed, approche permettant également de se libérer des allergies.

Quelques mots tout d'abord sur les allergies...

Pollens, lactose, parfums, acariens, poils d'animaux... de nos jours, il est courant de souffrir d'une ou de plusieurs allergies, qui évoluent plus ou moins au fil des ans, s'additionnent et peuvent devenir de véritables freins dans notre vie quotidienne. La parade la plus fréquente consiste à éviter ces allergènes en les supprimant de notre alimentation et de notre mode de vie ou en recourant à la prise de médicaments tels que les antihistaminiques. Des stratégies d'évitement et de substitution héritées de la médecine occidentale, prompte à soigner les symptômes et soulager les crises réactionnelles, contrairement à la médecine holistique, qui se concentre sur les causes de ces allergies.

Pouvez-vous nous dire quelques mots sur vous ?

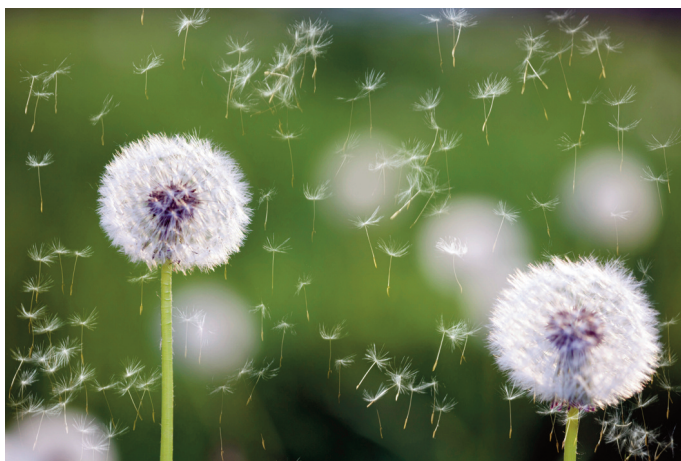
Je suis thérapeute ayurvédique reconnu par l'ASMTA (Association Suisse des Médecins et Thérapeutes Ayurvédiques) depuis 2008 et j'ai moi-même souffert d'allergies, certaines depuis mon plus jeune âge comme le rhume des foins, d'autres apparues au cours de ma pratique professionnelle au contact d'huiles. Mes recherches m'ont permis de me familiariser avec la méthode NAET et de juger de son efficacité sur mes propres allergies. Je me suis alors formé à cette méthode ; et depuis plusieurs années, je permets à mes patients de retrouver une vie sans allergies, qu'elles soient alimentaires, environnementales, liées aux composants chimiques, aux vaccins et aux matières diverses alors que ces derniers s'étaient pour la plupart résignés à vivre avec.

Qu'est-ce que la méthode NAET ?

Développée dans les années 1980 par le Dr Devi Nambudri-



pad, la méthode NAET - pour Nambudripad's Allergy Elimination Techniques - consiste en un rééquilibrage du système immunitaire, en travaillant sur ses réactions inappropriées lorsqu'il entre en contact avec un allergène particulier qu'il considère comme une menace pour l'organisme. Le système immunitaire reçoit alors l'ordre de se défendre, induisant un déséquilibre des énergies du corps et provoquant les symptômes typiques d'une allergie (eczéma, troubles digestifs et respiratoires, nausées, etc.). La méthode NAET va donc agir sur cette perception erronée pour transmettre au cerveau un nouveau message. En lui adressant l'information que cette molécule n'est pas un ennemi pour l'organisme, elle va permettre de le reformater afin que le système nerveux sympathique ne réagisse plus par la défense. Le praticien va donc mettre en contact son patient avec l'allergène contenu dans une fiole et ●●●



procéder au test musculaire kinésioleptique, qui permettra de mettre au jour son niveau de sensibilité.

Il travaillera également sur les méridiens d'acupuncture pour dénouer les blocages énergétiques à la source des allergies et rétablir un équilibre.

Cette approche holistique, qui m'est chère, est en outre étroitement liée à l'histoire de vie de chacun. Il n'est pas rare en effet qu'une allergie surgisse après un événement

dont la portée affecte fortement les émotions et le psychisme : nous sommes un tout et notre corps est indissociable de notre âme et de notre vécu.

Indolore, dépourvue d'effets secondaires et compatible avec un traitement médical, la méthode NAET propose une alternative non invasive, à tout âge, et notamment chez les enfants en bas âge souffrant, par exemple, de crises de rhume des foins, d'asthme ou de dermatite pour lesquels on souhaite éviter un recours systématique aux médicaments.

Suite au traitement qui s'étale sur plusieurs séances en fonction de la gravité des symptômes, les patients font alors l'expérience d'un quotidien dans lequel les aliments ou les substances responsables de leurs allergies ne sont plus vécus comme une menace et une angoisse. Un sentiment de libération - mot qui revient dans les nombreux témoignages de mes patients sur leur expérience - qui s'accompagne d'une sensation d'insouciance retrouvée. ■

Propos recueillis par Valentine Kuntschen



Le test musculaire est un instrument de biofeedback pour déceler les blocages



Pour aller plus loin :

- Devi Nambudripad : «Vaincre les allergies et les maladies dérivées», éd. Naet for Europe

- Site internet : www.naet-europe.com

- Pour retrouver les témoignages de ses patients et toutes les informations sur la pratique thérapeutique de Diego Machnick : www.ctca.ch

«Se libérer des allergies grâce à l'Airmed»

Par Diego Machnick

Issu de la connaissance des formes, l'Instrument d'Évaluation Thérapeutique (I.E.T) Airmed, conçu par Raymond Montery et Luciano Peano et réalisé par Jacques Bonvin, est le premier appareil bio-sensible en géopolymère qui permet de tester - sans altération du mental et sans risque d'interférence - l'adéquation d'un produit avec un patient.

L'appareil de test IET Airmed se présente sous l'aspect d'une plaque monobloc réalisée en géopolymère. Sur la plaque est disposée une antenne de cuivre, munie d'un curseur, ayant pour but de sanctionner les différents niveaux d'émission matérialisés par une bande étalonnée de 1 à 9, auxquels s'ajoute le niveau signalé par une étoile, soit 10 seuils de référence qui peuvent être enrichis par une lecture intermédiaire entre les niveaux.

Les vertus des géopolymères ont été mises en évidence par les propriétés du «Triskel Pierre de Vie», dont l'histoire est racontée dans le livre de Jacques Bonvin *La Forme et la Pierre* (Mosaïque Éditions).

Le potentiel thérapeutique de l'Airmed est une combinaison de plusieurs éléments, due tant à sa composition qu'à son moulage.

Mais qu'est-ce qu'un géopolymère ?

Un géopolymère est la rencontre activée d'une zéolithe avec un assemblage de micro-organismes. Étant, par leur structure, des pièges moléculaires, les zéolithes sont capables d'absorber les éléments nocifs et toxiques. Ils ont aussi l'étonnante propriété de capturer l'humidité et de la libérer en condition

de sécheresse.

Les micro-organismes utilisés dans la réalisation du géopolymère nous viennent du Japon et nous les devons aux travaux du Professeur Teruo Higa. Dans les EM (micro-organismes efficaces) du professeur Teruo Higa coexistent plus de 80 sortes de différents micro-organismes aérobies et anaérobies, les uns vivant des métabolismes des autres.

Ces micro-organismes sont profitables à l'homme et à l'environnement de par leur composition optimale et du fait qu'ils ne sont pas génétiquement modifiés.

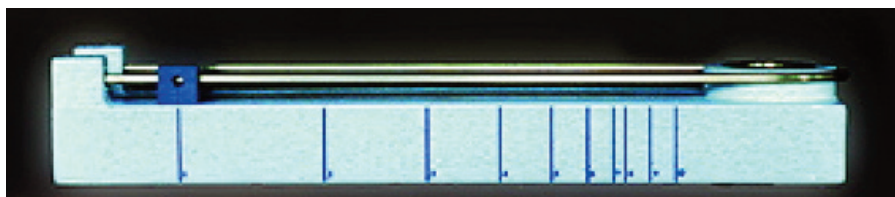
Ce qui rend le géopolymère de l'Airmed si remarquable, c'est ce mélange de 80 micro-organismes qui, ensemble, ont une action de régénération structurante et antioxydante leur conférant des effets extraordinaires et une palette d'application très large et variée, presque illimitée.

La symbiose parfaite des micro-organismes efficaces crée des forces régénératrices importantes qui développent des effets parfois très surprenants dans certains milieux, allant jusqu'à la propriété exceptionnelle d'éliminer les informations négatives et de rétablir l'état d'origine propre des résonances magnétiques.

Le moulage de l'IET Airmed est égale-

ment un élément très important, car pour conserver les qualités de transfert des géopolymères, il est primordial de veiller à la coulée de l'IET Airmed et de respecter son orientation par rapport au nord magnétique terrestre et, par conséquent, au nord de forme du lieu. Cette technologie dont bénéficie l'IET Airmed est issue du passé, à savoir celle de la pierre coulée, identique à la méthode utilisée par les anciens Égyptiens pour construire la grande pyramide de Khéops, et dont l'inventeur, M. Joseph Davidovits, vient démontrer l'originalité dans son livre *Ils ont bâti les Pyramides* (Éditions Jean-Cyrille Godefroy, octobre 2002).

Grâce à toutes ces propriétés exceptionnelles, l'IET Airmed est à la fois l'outil idéal d'appréciation des qualités vibratoires de tout produit «vivant», mais aussi le meilleur intermédiaire d'harmonisation d'un être à la résonance de ce produit. En outre, pour la première fois, l'action des géopolymères (palet néoVie), qui sont utilisés en géobiologie, a été présentée et sélectionnée par des scientifiques à un congrès international, «Le Congrès de la Bioelectromagnetics Society», qui s'est tenu en 2014 à Cape Town en Afrique du Sud, afin de démontrer tout le potentiel extraordinaire du géopolymère sur le vivant. ●●●



L'I. E. T. Airmed



Comment l'IET Airmed parvient-il à rétablir «l'ordre» dans les troubles allergiques et comment opérer ?

Il est nécessaire, avant tout, de considérer une allergie comme une réponse informationnelle négative de l'organisme face à un allergène, un déséquilibre dans la rencontre entre deux champs électromagnétiques. Une réponse allergique se réfère à la réaction d'hypersensibilité du système immunitaire à certaines substances potentiellement inoffensives comme, entre autres, la poussière, les pollens ou les acariens. Le système immunitaire reconnaît ces substances inoffensives comme des envahisseurs étrangers et stimule la production d'anticorps pour les détruire. Cette réaction induit à son tour la libération de substances chimiques comme l'histamine, responsable du déclenchement de la réponse inflammatoire du corps.

Une séance débute toujours par l'analyse des troubles énergétiques éventuels du patient à l'aide de l'Airmed. En effet, l'appareil comporte une poignée que le patient tient dans une main afin qu'il devienne un témoin impartial et qui permet de capter de façon bio-sensible les informations émises par la personne. Chaque réponse ou absence de réponse est

consignée selon un schéma progressif qui donne une image lisible de façon précise ou globale. Elle correspond aux échanges Terre-Ciel.

L'étape suivante consiste à déterminer le niveau énergétique responsable du déséquilibre sur lequel il faut intervenir à l'aide de l'allergène contenu dans une fiole. La fiole est ensuite placée dans la partie cylindrique en forme de tour de l'Airmed. Enfin, le transfert énergétique est effectué entre l'allergène et la personne dont on vérifie en permanence les réactions par bio-sensibilité.

Plusieurs séances sont parfois nécessaires pour soigner une allergie ; cela dépend du terrain allergique de la personne, de l'intensité des symptômes et de son ancienneté.

L'IET Airmed est en quelque sorte le pacificateur et le médiateur parfait entre deux champs électromagnétiques déséquilibrés.

Conçu au départ comme un appareil de test, l'IET Airmed a transcendé sa fonction initiale pour devenir le cœur d'une stratégie de réharmonisation.

En effet, la qualité informative et les résultats obtenus nous ont encouragés à pousser toujours plus loin les limites des possibilités et permis de gagner une infinité de niveaux de conscience, qui donne accès à des nuances subtiles, très éloignées des champs d'observation courants en holistique. L'IET Airmed ne nous a probablement pas encore montré tout son extraordinaire potentiel sur le vivant et le plus beau reste certainement à venir ! ■

Bibliographie / dépliant de présentation :

- BONVIN, Jacques, www.mosaïque.tm.fr, Découvrez le premier instrument d'évaluation thérapeutique, consulté le 08.01.2016. Disponible sur http://www.mosaïque.tm.fr/images/produits/Fiche_aired.pdf.
- CARRE, François, Airmed : des preuves en vraies grandeurs, Roanne Cedex, Mosaïque Éditions.
- CARRE, François, À propos du stage Airmed-Thérapie, Roanne Cedex, Mosaïque Éditions.
- PEANO, Luciano, Utilisation pratique de l'IET Airmed en thérapeutique, Roanne Cedex, Mosaïque Éditions.
- www.solutions-neovie.fr